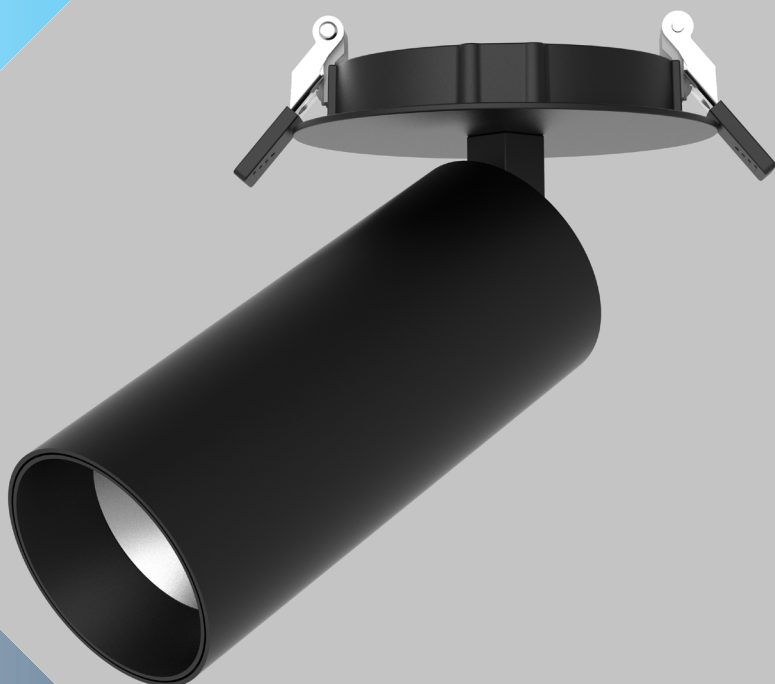


I APOLO
EMPOL18W
Faretto da incasso 18W



ALTA EFFICIENZA
101 lm/W



GARANZIA



HIGH QUALITY



CRI > 90

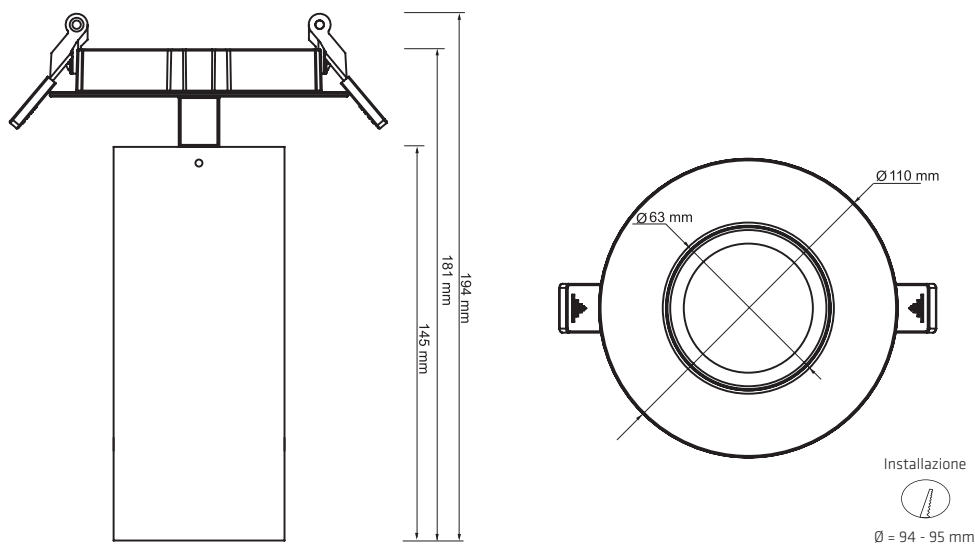


FLICKER FREE

SCHEMA TECNICA · DATI DEL PRODOTTO

Dati elettrici	
Ingresso	220 ~ 240 Vac
Frequenza di rete	50/60Hz
Potenza	18W
Fattore Potenza	> 0,9
N° di LED	1 chip COB
Potenza del LED	18W
Classe di protezione IEC	Classe I
Dati fotometrici	
Efficienza luminosa	101 lm/W
CRI (Ra)	> 90
Flusso luminoso (Nominale / Reale) CCT	2160 lm · 1818 lm · 4000K · BN 2124lm · 1710 lm · 2700K · BC
Intensità luminosa	5815 cd
SDCM deviazione standard corrispondenza cromatica	<3
Angolo di apertura	15°/23°/38°/45°/60°
Temp. Funzionamento	-20°C ~ +40°C
N° commutazioni	30.000
Certificazioni	CE, RoHS
Efficienza energetica	A+
Vita utile	50.000 (L70B10)
Materiali e caratteristiche fisiche	
Corpo	Lega di alluminio
Diffusore	PC
Anello	Lega di alluminio
Finitura	Nero RAL 9005 Bianco RAL 9003
Misure in mm (diametro x lunghezza)	Ø63 X 194
Peso (g)	
Caratteristiche	
Grado IP	IP20
Grado IK	IK06
Grado UGR	< 22
Flicker	No
Opzioni	
Possibilità di regolazione	Optional (vedi tabella)
Possibilità di kit di emergenza	No
Possibilità di sensore di movimento	No
Imballi	
Misure dell'imballo	615 X 495 X 245
Peso dell'imballo (kg)	13.6
Unità (pezzi/scatola)	20 pezzi per scatola

Misure in mm



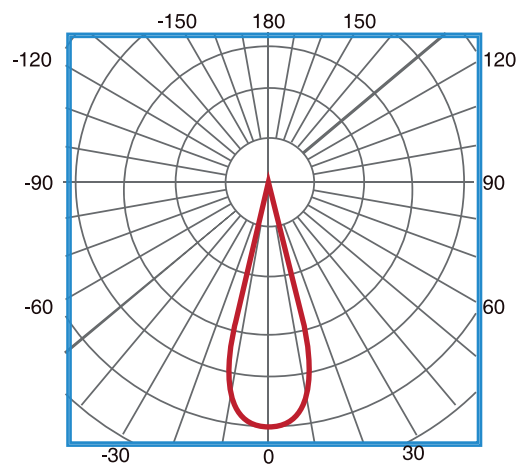
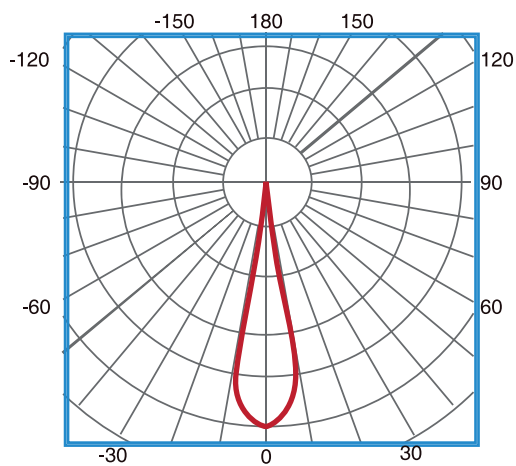
Ottica

Angolo di apertura 15°

H (m)	Diametro (m)	E _{max} (lx)
1	0,38	5773
2	0,76	1443
3	1,14	641
4	1,51	361

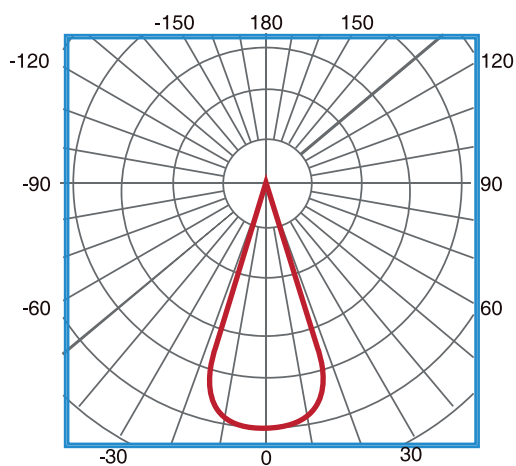
Angolo di apertura 23°

H (m)	Diametro (m)	E _{max} (lx)
1	0,44	5045
2	0,87	1261
3	1,31	561
4	1,74	315



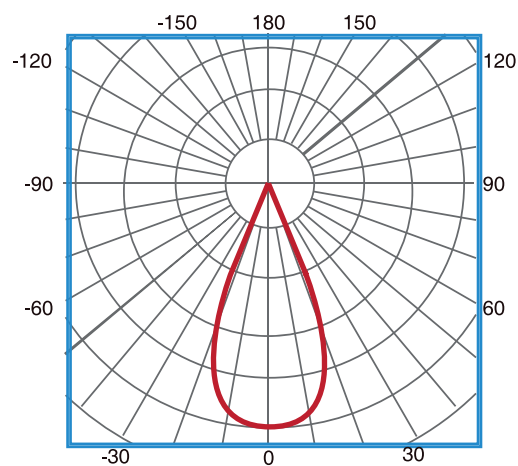
Angolo di apertura 38°

H (m)	Diametro (m)	E _{max} (lx)
1	0.61	3495
2	1.23	874
3	1.84	388
4	2.45	218



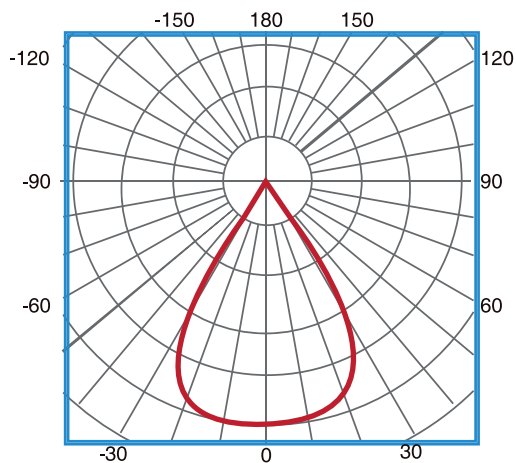
Angolo di apertura 45°



H (m)	Diametro (m)	E _{max} (lx)
1	0.76	2674
2	1.52	668
3	2.28	297
4	3.04	167



Angolo di apertura 60°

H (m)	Diametro (m)	E _{max} (lx)
1	0.81	2388
2	1.62	597
3	2.42	265
4	3.23	149



Codici												
	CRI		CCT					ARO		REGOLAZIONE OPTIONALE		
EMPOL18	9	> 90	4	4000K	15	15°	B	Bianco RAL 9003	B	Bianco	D	Regolazione TRIAC
			3	2700K	23	23°	N	Nero RAL 9005	N	Nero		
					38	38°			D	D'oro		
					45	45°						
					60	60°						

