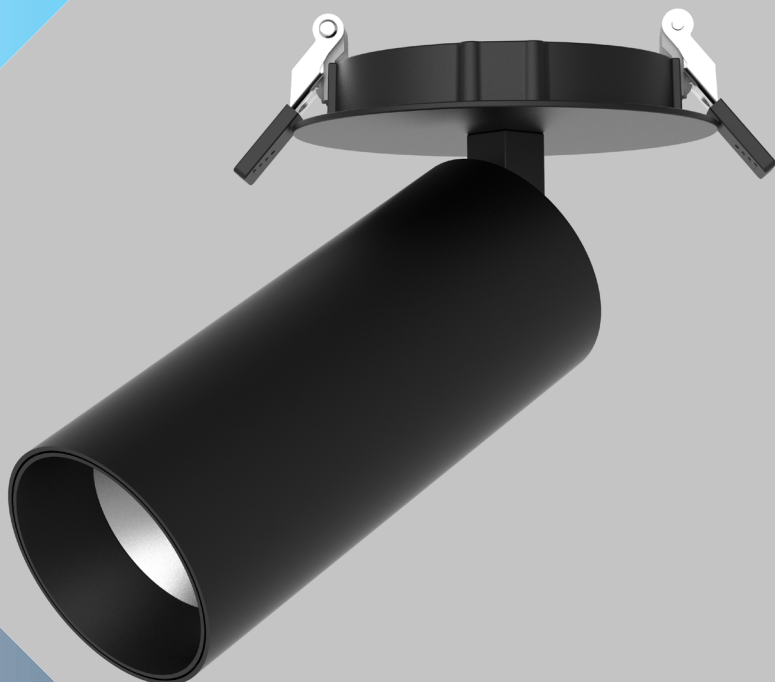


**I APOLO
EMPOL18W**

Proyector de empotrar 18W



ALTA EFICIENCIA
101 lm/W



GARANTÍA



HIGH QUALITY



CRI > 90

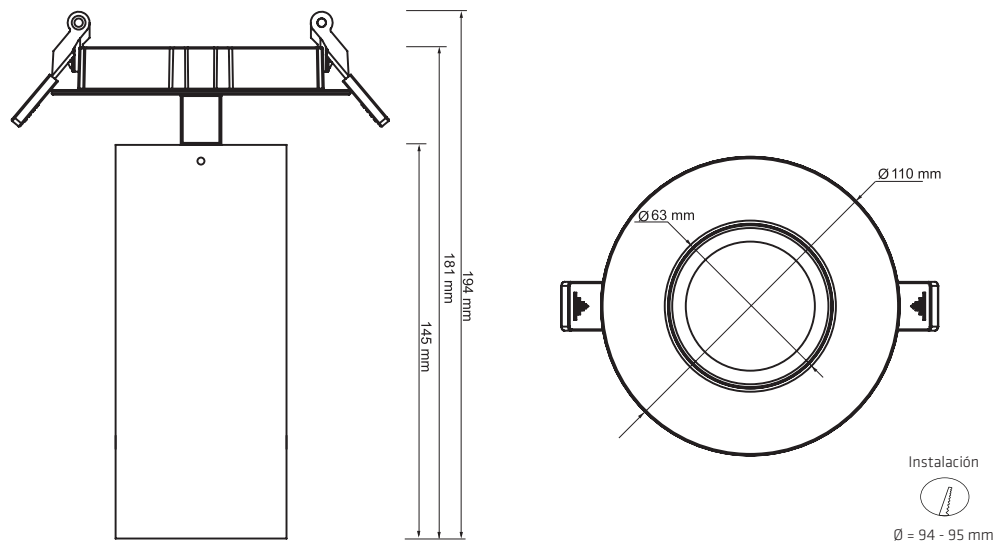


FLICKER FREE

FICHA TÉCNICA · DATOS DEL PRODUCTO

Datos eléctricos	
Entrada	220 ~ 240 Vac
Frecuencia de red	50/60Hz
Potencia	18W
Factor Potencia	> 0,9
Nº de LEDs	1 chip COB
Potencia del LED	18W
Clase protección IEC	Clase I
Datos fotométricos	
Eficiencia luminosa	101 lm/W
CRI (Ra)	> 90
Flujo luminoso (Nominal / Real) CCT	2160 lm · 1818 lm · 4000K · BN 2124lm · 1710 lm · 2700K · BC
Intensidad luminosa	5815 cd
SDCM Desviación estándar ajuste de color	<3
Grado de apertura	15°/23°/38°/45°/60°
Temp. Trabajo	-20°C ~ +40°C
Nº conmutaciones	30.000
Certificaciones	CE, RoHS
Eficiencia Energética	A+
Vida útil	50.000 (L70B10)
Materiales y características físicas	
Cuerpo	Aleación de aluminio
Difusor	PC
Aro	Aleación de aluminio
Acabado	Negro RAL 9005 Blanco RAL 9003
Medidas en mm (diámetro x largo)	Ø63 X 194
Peso (g)	
Características	
Grado IP	IP20
Grado IK	IK06
Grado UGR	< 22
Flicker	No
Opciones	
Posibilidad de regulación	Opcional (Ver tabla)
Posibilidad de Kit de Emergencia	No
Posibilidad de Sensor de Movimiento	No
Embalaje	
Medida packaging	615 X 495 X 245
Peso packaging (kg)	13.6
Unidades (unidades/caja exterior)	20 unidades

Medidas en mm



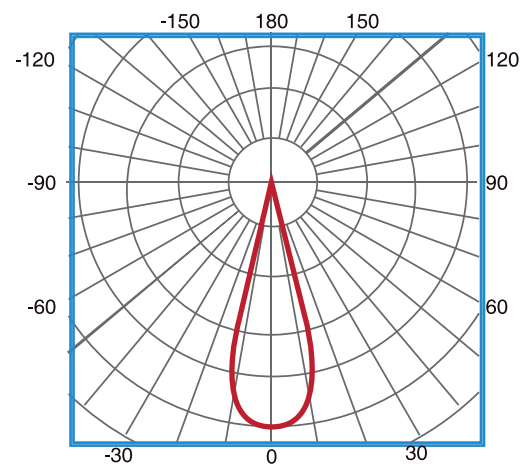
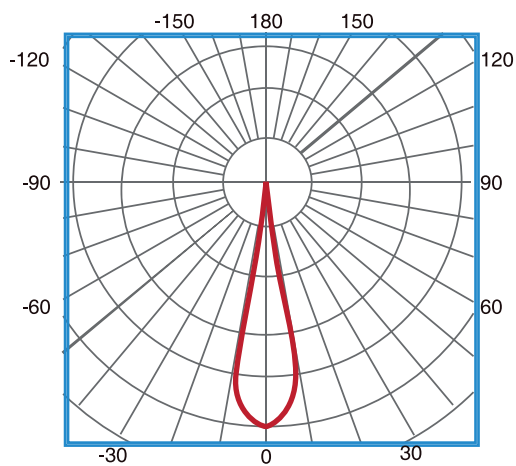
Ópticas

Ángulo de apertura 15°

H (m)	Diámetro (m)	E _{max} (lx)
1	0,38	5773
2	0,76	1443
3	1,14	641
4	1,51	361

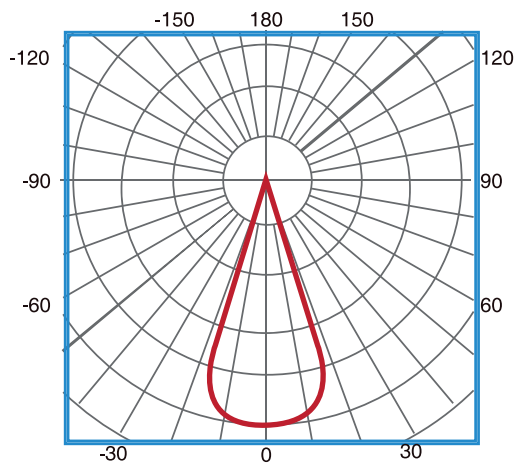
Ángulo de apertura 23°

H (m)	Diámetro (m)	E _{max} (lx)
1	0,44	5045
2	0,87	1261
3	1,31	561
4	1,74	315



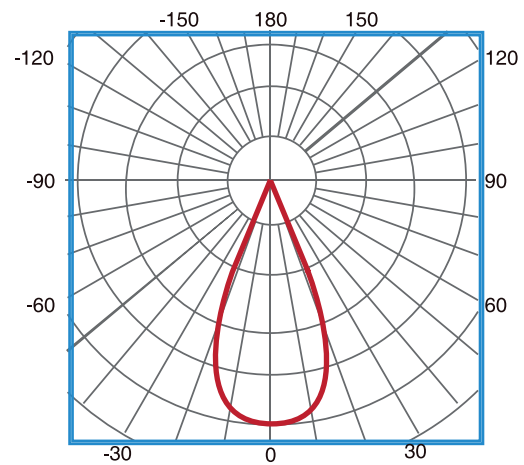
Ángulo de apertura 38°

H (m)	Diámetro (m)	E _{max} (lx)
1	0.61	3495
2	1.23	874
3	1.84	388
4	2.45	218



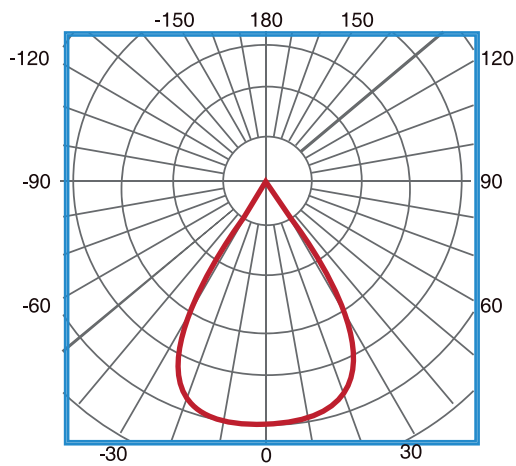
Ángulo de apertura 45°



H (m)	Diámetro (m)	E _{max} (lx)
1	0.76	2674
2	1.52	668
3	2.28	297
4	3.04	167



Ángulo de apertura 60°

H (m)	Diámetro (m)	E _{max} (lx)
1	0.81	2388
2	1.62	597
3	2.42	265
4	3.23	149



Referencias												
	CRI		CCT						ARO		REGULACIÓN OPCIONAL	
EMPOL18	9	> 90	4	4000K	15	15°	B	Blanco RAL 9003	B	Blanco	D	Regulable TRIAC
			3	2700K	23	23°	N	Negro RAL 9005	N	Negro		
					38	38°			D	Dorado		
					45	45°						
					60	60°						

