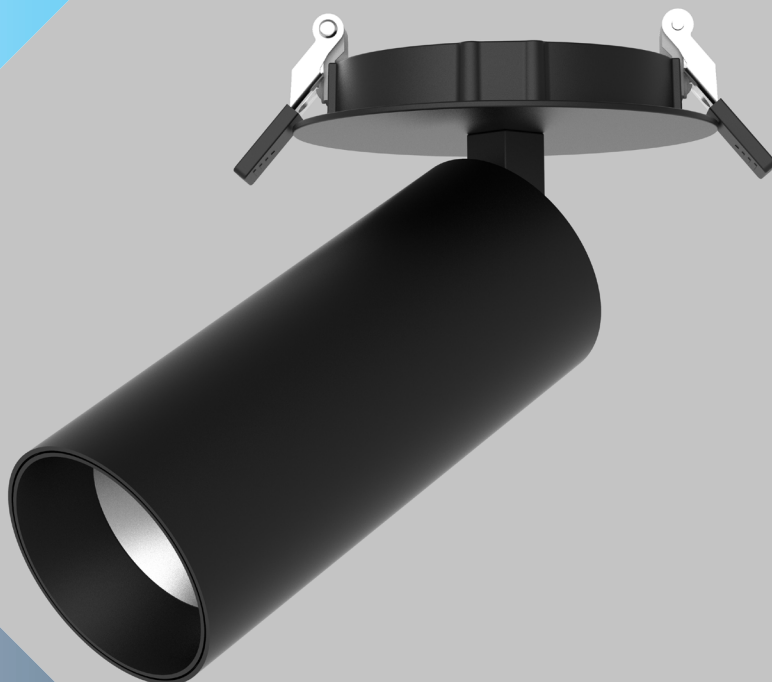


**I APOLO  
EMPOL18W**

Projetor de encastrar 18W



ELEVADA EFICIÊNCIA  
101 lm/W



GARANTÍA



HIGH QUALITY



CRI > 90

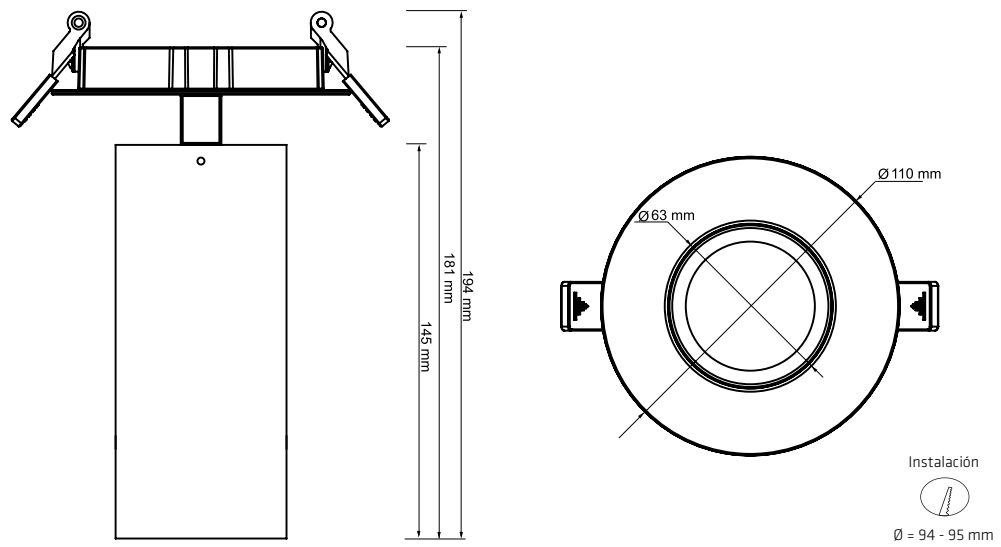


FLICKER FREE

## FICHA TÉCNICA · DADOS DO PRODUTO

Dados eléctricos	
Entrada	220 ~ 240 Vac
Frequência da rede	50/60Hz
Potência	18W
Factor potência	> 0,9
Nº de LEDs	1 chip COB
Potencia do LED	18W
Classe de proteção IEC	Classe I
Dados fotométricos	
Eficiência luminosa	101 lm/W
CRI (Ra)	> 90
Fluxo luminoso (Nominal / Real) CCT	2160 lm · 1818 lm · 4000K · BN 2124lm · 1710 lm · 2700K · BC
Intensidade luminosa	5815 cd
SDCM Desvio padrão do ajuste de color	<3
Grau de abertura	15°/23°/38°/45°/60°
Temp. em funcionamento	-20°C ~ +40°C
Nº comutações	30.000
Certificações	CE, RoHS
Eficiência Energética	A+
Vida útil	50.000 (L70B10)
Materiais e características físicas	
Corpo	Liga de alumínio
Difusor	PC
Aro	Liga de alumínio
Acabamento	Preto RAL 9005 Branco RAL 9003
Medidas em mm (diâmetro x altura)	Ø63 X 194
Peso (g)	
Características	
Grau IP	IP20
Grau IK	IK06
Grau UGR	< 22
Flicker	No
Opções	
Possibilidade de regulação	Opcional (Ver tabla)
Possibilidade de Kit de Emergência	No
Possibilidade de sensor de movimento	No
Embalagem	
Dimensões	615 X 495 X 245
Massa (kg)	13.6
Unidades (unidades/caixa exterior)	20 unidades

## Medidas em mm



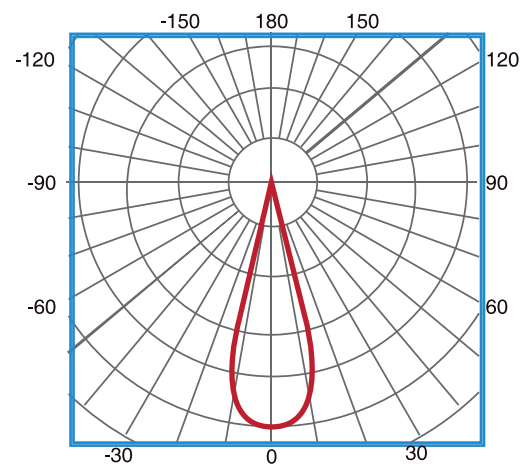
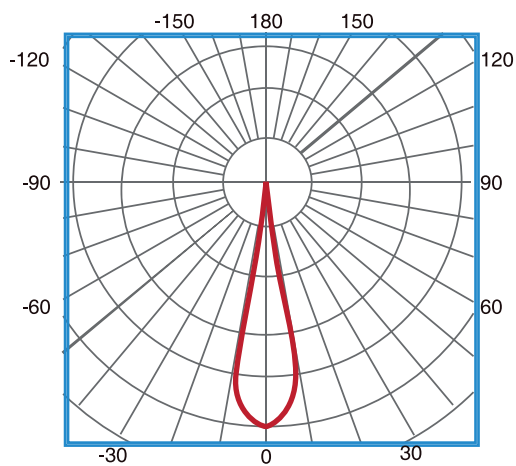
## Ópticas

Ângulo de abertura 15°

H (m)	Diâmetro (m)	E <sub>max</sub> (lx)
1	0,38	5773
2	0,76	1443
3	1,14	641
4	1,51	361

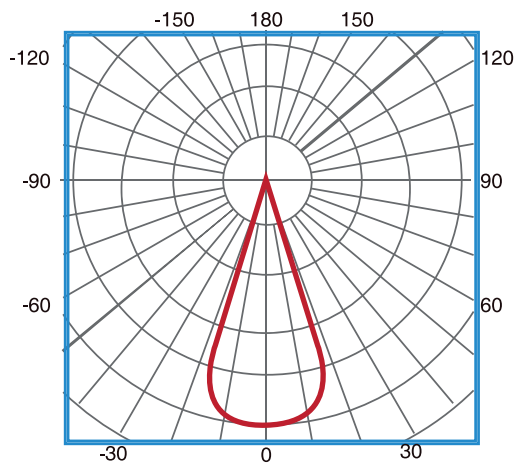
Ângulo de abertura 23°

H (m)	Diâmetro (m)	E <sub>max</sub> (lx)
1	0,44	5045
2	0,87	1261
3	1,31	561
4	1,74	315



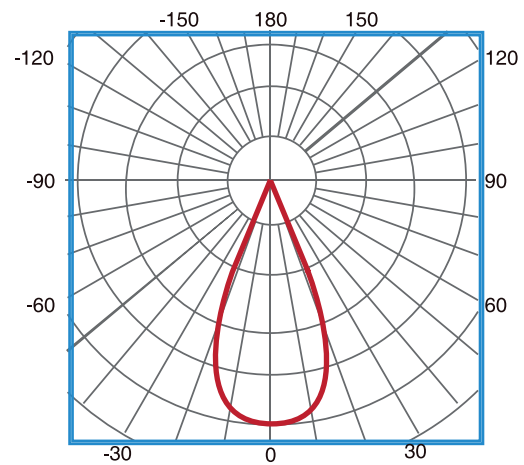
## Ângulo de abertura 38°

H (m)	Diámetro (m)	E <sub>max</sub> (lx)
1	0.61	3495
2	1.23	874
3	1.84	388
4	2.45	218



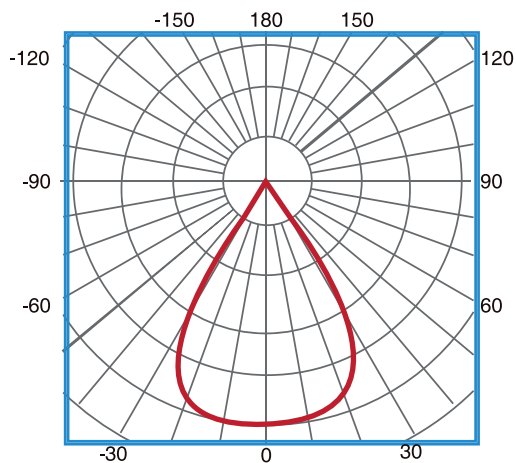
## Ângulo de abertura 45°

H (m)	Diámetro (m)	E <sub>max</sub> (lx)
1	0.76	2674
2	1.52	668
3	2.28	297
4	3.04	167






## Ângulo de abertura 60°

H (m)	Diámetro (m)	E <sub>max</sub> (lx)
1	0.81	2388
2	1.62	597
3	2.42	265
4	3.23	149



## Referências

	CRI		CCT					ARO		OPÇÕES DE REGULAÇÃO		
EMPOL18	9	> 90	4	4000K	15	15°	B	Branco RAL 9003	B	Branco	D	Regulável TRIAC
			3	2700K	23	23°	N	Preto RAL 9005	N	Preto		
					38	38°			D	Dourado		
					45	45°						
					60	60°						



IP20

